

Гибкая солнечная панель PV FX 200-36 M10 MC4 с выходом MC4, мощностью 200 Вт, номинальным напряжением 12В находит своё применение для автофургонов, автодомов, яхт, катеров и других мест установки с вероятно повышенной вибрацией.

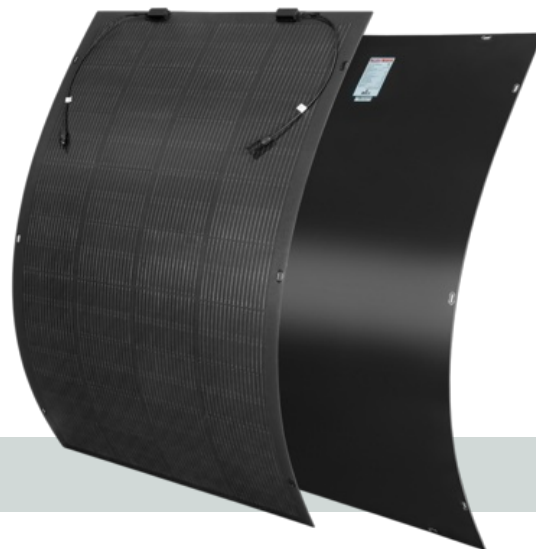
Гибкие панели с технологией PERC монокристалл имеют категорию качества Grade-A. Их толщина всего 3 мм, что обеспечивает возможность выполнить относительно небольшой угол изгиба для повторения контура поверхности на которую производится монтаж. Это позволяет гибким панелям работать в сложных условиях, где обычные рамные солнечные панели не применимы. Фронтальное ETFE покрытие улучшает характеристики солнечного рассеивания на кремниевый слой фотоэлементов панели.

## ТЕХНОЛОГИИ

- Гибкая подложка
- Бесстеклянная конструкция
- Покрытие ETFE
- Монокристалл
- PERC

## СФЕРЫ ПРИМЕНЕНИЯ

- Автодома
- Автофургоны
- Автокемпинг
- Катера
- Лодки
- Яхты
- Палаточный туризм

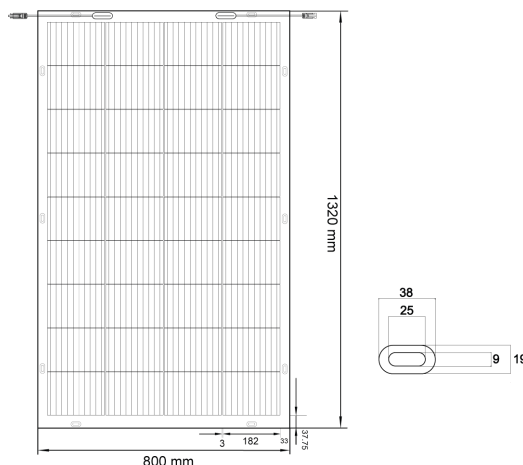


## ОСОБЕННОСТИ И ПРЕИМУЩЕСТВА

- Категория качества Grade-A
- Толщина 3 мм
- Гибкость, возможность повторения контура поверхности
- Устойчивость к нагрузкам
- Монтаж без специализированных креплений
- Высокий КПД

## ХАРАКТЕРИСТИКИ

<b>Мощность (Pmax), Вт:</b>	<b>200</b>
<b>КПД модуля, %:</b>	<b>19.9</b>
Габариты Д x Ш x Т, мм:	1320 x 800 x 3
Масса, кг:	3.4
Срок эксплуатации:	более 10
Рабочая температура:	-40 до 55 °C
Степень защиты клеммной коробки:	IP65
Срок гарантийного обслуживания:	1 лет
Сертификаты:	РОСС
Совместное использование:	инверторы, контроллеры заряда АКБ



## ТЕМПЕРАТУРНЫЕ КОЭФФИЦИЕНТЫ НОСТ

По мощности (Pmax), %/°C:	-0.34
По напряжению (Uoc), %/°C:	-0.27
По току (Isc), %/°C:	0.04
Номинальная рабочая температура, °C +2:	45

## ФОТОЭЛЕМЕНТЫ

Тип ФЭМ:	Гибкая монокристалл
Количество фотоэлементов, шт:	36
Размер фотоэлементов, мм:	136.5 x 182
Исполнение элемента:	Half Cell
Категория качества:	Grade A
КПД элемента, %:	23.6

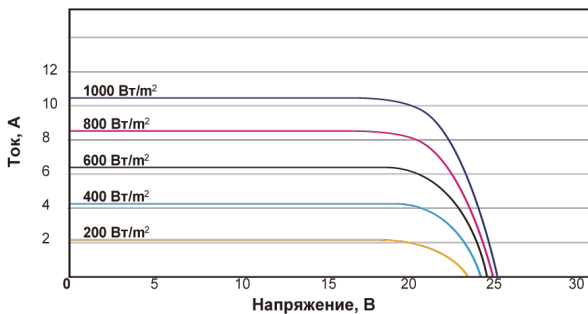
## ЭЛЕКТРИЧЕСКИЕ ПАРАМЕТРЫ (STC)

Мощность (Pmax), Вт:	200
Толеранс (допуск по мощности), %:	5
Ток КЗ (Isc), А:	10.44
Ток в точке максимальной мощности (Imp), А:	9.76
Напряжение холостого хода (Uoc), В:	25.38
Напряжение в точке максимальной мощности (Ump), В:	20.5
Максимальное напряжение системы, В:	100
КПД модуля, %:	19.9
Макс.номинал последовательного предохранителя, А:	15

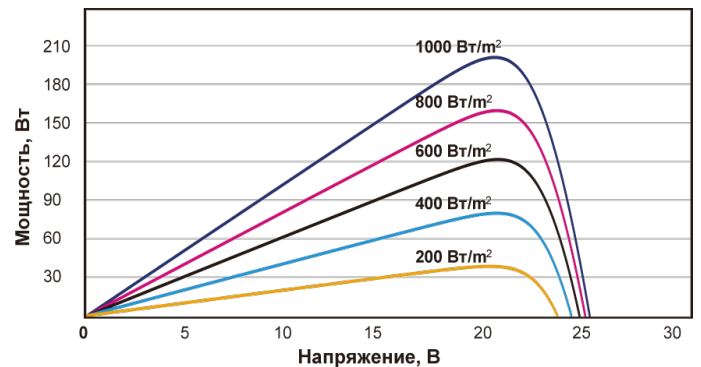
\*Стандартные условия измерения (STC): плотность света 1000 Вт/м<sup>2</sup>, воздушная масса AM=1,5, номинальная температура 25°C

## МЕХАНИЧЕСКИЕ ПАРАМЕТРЫ

Фронтальная поверхность:	ETFE покрытие
Рама:	нет
Коннекторы:	MC4
Количество диодов, шт:	1
Степень защиты клеммной коробки:	IP65
Длина кабеля, мм:	800
Сечение кабеля, мм <sup>2</sup> :	4



Зависимость тока и напряжения от интенсивности солнечного излучения



Зависимость мощности и напряжения от интенсивности солнечного излучения

Гарантия на гибкие солнечные панели 1 год, не распространяется на повреждения вызванные механическим, тепловым или иным внешним воздействием.

\*Продукция постоянно совершенствуется, поэтому фирма-изготовитель оставляет за собой право вносить изменения без предварительного уведомления. Перед началом использования внимательно ознакомьтесь с инструкцией по эксплуатации.