

Фотоэлектрический модуль мощностью 300 Ватт, изготовлен по технологии TOPCon N-Type M12 монокристалл. Модуль имеет закалённое остекление фронтальной поверхности толщиной 3,2мм и анодированную алюминиевую раму черного цвета, толщиной 30мм. Категория качества Grade A+.

Солнечные панели серии TOP обладают высокой производительностью и долговечностью. Они имеют повышенный КПД, гарантию 12 лет, срок эксплуатации - более 30 лет.

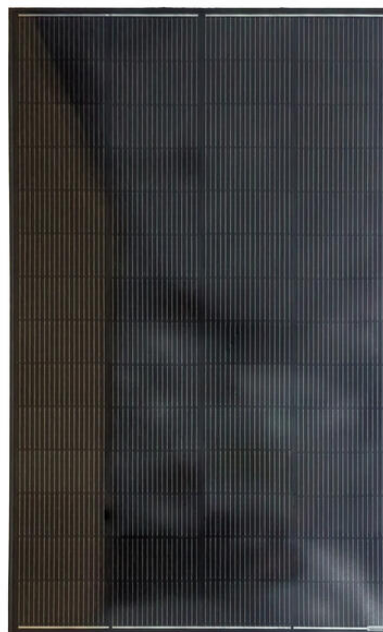
Солнечная панель PV TOP 300-56 M12 BLACK подходит для мелких и средних бытовых солнечных электростанций мощностью до 60 кВт.

ТЕХНОЛОГИИ

- Монокристалл
- TOPCon
- M12
- Multi-Busbar (MBB)
- Панель полностью чёрного цвета

СФЕРЫ ПРИМЕНЕНИЯ

- Промышленность
- Сельское хозяйство, фермерство
- Коммерческие объекты

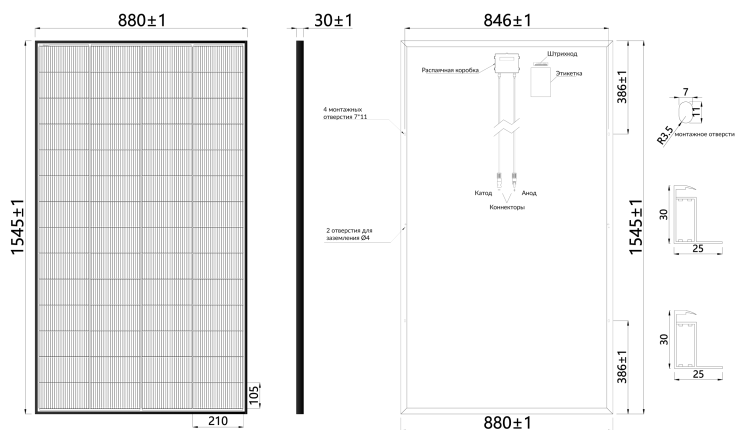


ОСОБЕННОСТИ И ПРЕИМУЩЕСТВА

- Соответствие международным стандартам IEC61215 и IEC61730
- Повышенная эффективность солнечных модулей
- Не подвержены эффекту PID (potential induced degradation)
- Пониженные внутренние резистивные потери
- Напряжение системы до 1500 В
- Огнестойкость и химическая устойчивость
- Устойчивость к нагрузкам
- Категория качества Grade-A

ХАРАКТЕРИСТИКИ

Мощность (P_{max}), Вт:	300
КПД модуля, %:	22.2
Габариты Д x Ш x Т, мм:	1545 x 880 x 30
Масса, кг:	15.28
Срок эксплуатации:	более 30
Рабочая температура:	-40 до 85 °C
Степень защиты клеммной коробки:	IP67
Срок гарантийного обслуживания:	12 лет
Сертификаты:	РОСС
Совместное использование:	Солнечные инверторы, контроллеры заряда



ТЕМПЕРАТУРНЫЕ КОЭФФИЦИЕНТЫ НОСТ

По мощности (Pmax), %/°C:	-0.29
По напряжению (Uoc), %/°C:	-0.24
По току (Isc), %/°C:	0.045
Номинальная рабочая температура, °C +2:	45

ФОТОЭЛЕМЕНТЫ

Тип ФЭМ:	Монокристалл
Количество фотоэлементов, шт:	56
Размер фотоэлементов, мм:	210 x 105
Исполнение элемента:	Half Cell
Категория качества:	Grade A
КПД элемента, %:	25.2

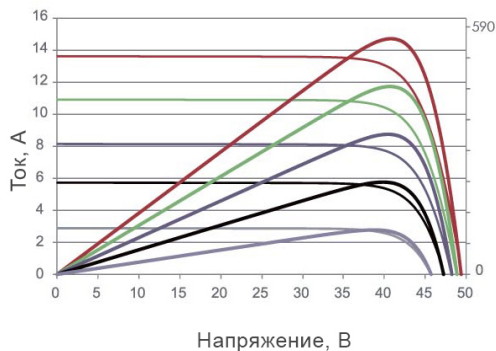
ЭЛЕКТРИЧЕСКИЕ ПАРАМЕТРЫ (STC)

Мощность (Pmax), Вт:	300
Толеранс (допуск по мощности), %:	+1,6
Ток КЗ (Isc), А:	8.9
Ток в точке максимальной мощности (Imp), А:	8.46
Напряжение холостого хода (Uoc), В:	41.67
Напряжение в точке максимальной мощности (Ump), В:	35.45
Максимальное напряжение системы, В:	1500
КПД модуля, %:	22.2
Макс.номинал последовательного предохранителя, А:	15

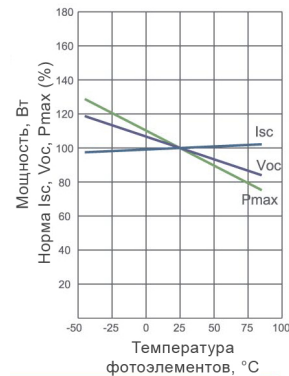
*Стандартные условия измерения (STC): плотность света 1000 Вт/м², воздушная масса AM=1,5, номинальная температура 25°C

МЕХАНИЧЕСКИЕ ПАРАМЕТРЫ

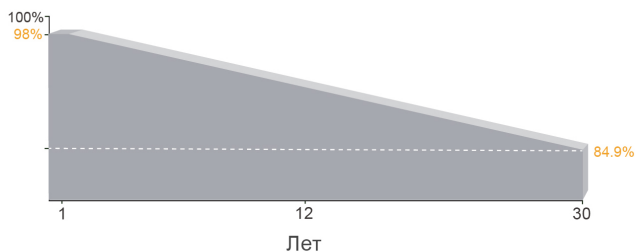
Фронтальная поверхность:	3,2 мм закалённое просветлённое стекло
Рама:	Анодированный алюминий (чёрный цвет)
Коннекторы:	MC4
Количество диодов, шт:	3
Степень защиты клеммной коробки:	IP67
Длина кабеля, мм:	900
Сечение кабеля, мм ² :	4
Ветровая нагрузка, Па:	2400
Снеговая нагрузка, Па:	5400



Зависимость электрических параметров от интенсивности солнечного света



Зависимость электрических параметров от температуры окружающей среды



Прогнозируемое сохранение мощности солнечного модуля

Гарантия на ФЭМ составляет 12 лет, не распространяется на повреждения вызванные механическим, тепловым или иным внешним воздействием. Гарантированное сохранение более чем 90% от заявленной номинальной мощности – в течение 12 лет, сохранение более чем 85% от заявленной номинальной мощности – в течение 30 лет.

*Продукция постоянно совершенствуется, поэтому фирма-изготовитель оставляет за собой право вносить изменения без предварительного уведомления. Перед началом использования внимательно ознакомьтесь с инструкцией по эксплуатации.